

Carrierboard CB2313ad

© EleConT 2008

Peter Schoss



1. EINFUEHRUNG

Mit unserem Modul, dem Carrierboard CB2313ad lassen sich sehr schnell und ohne Risiko Prototypen aufbauen. Das CB2313ad ist mit dem Atmel ATTiny2313-20SU, einem 7,3728MHz Quarz, sowie mit einem Pegelwandler für die RS232 ausgestattet. Zusätzlich verfügt das CB2313ad über eine Power LED, welche bei angelegter Betriebsspannung leuchtet. Alle Controller Pins sind auf Stiftleisten geführt. Zusätzlich besitzt das CB2313ad den standardmäßigen 6-poligen ISP Anschluß. Alle Anschlüsse besitzen ein 2,54mm Raster. Das Carrierboard CB2313ad ist RoHS – konform.

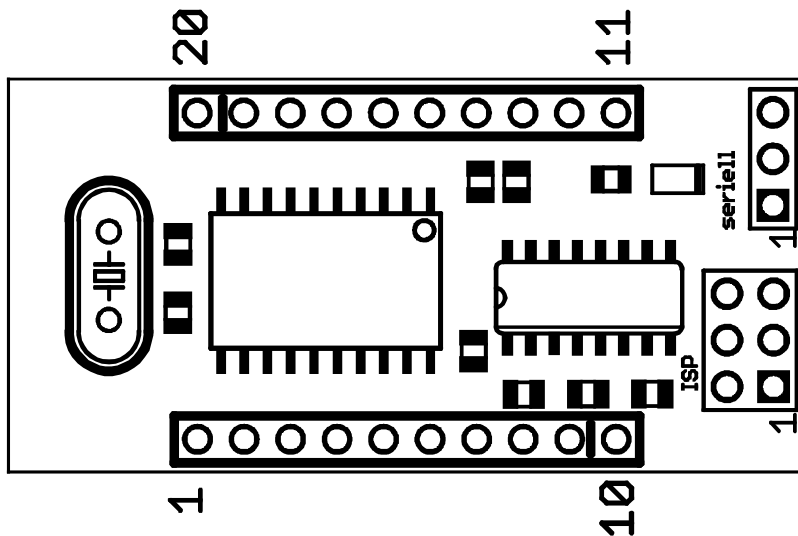
Lieferumfang:

- 1x CB2313ad
- 1x Beschreibung
- 2x Stiftleiste 10-polig

2. SPANNUNGSVERSORGUNG:

Das CB168ad kann mit einer Gleichspannung von 5.0V betrieben werden.

3. BOARDLAYOUT:



4. ANSCHLÜSSE

Serieller Anschluß

| Pin | Funktion |
|-----|----------|
| 1 | TxD |
| 2 | RxD |
| 3 | GnD |

ISP Programmieranschluß:

| Pin | Funktion |
|-----|----------|
| 1 | MISO |
| 2 | VTG |
| 3 | SCK |
| 4 | MOSI |
| 5 | /RST |
| 6 | GND |

Pinanschlüsse

| Pin | Funktion | Pin | Funktion |
|-----|----------|-----|----------|
| 1 | PD6 | 11 | Vcc |
| 2 | PB0 | 12 | PD0 |
| 3 | PB1 | 13 | PD1 |
| 4 | PB2 | 14 | XTAL2 |
| 5 | PB3 | 15 | XTAL1 |
| 6 | PB4 | 16 | PD2 |
| 7 | PB5 | 17 | PD3 |
| 8 | PB6 | 18 | PD4 |
| 9 | PB7 | 19 | PD5 |
| 10 | Reset | 20 | GND |

Für weitere Informationen bezüglich der Portfunktionen benötigen Sie das Datenblatt vom Controller, welches Sie auf unsere Homepage bzw. auf der Atmel – Homepage finden.

5. TEMPERATURBEREICH:

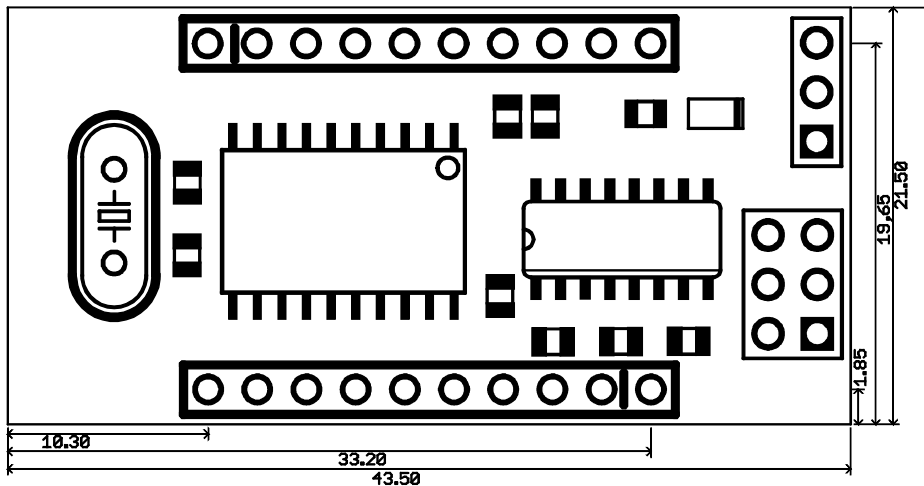
Das Carrierboard CB2313ad ist für einen Temperaturbereich von -20°C bis $+70^{\circ}\text{C}$ ausgelegt. Wenn Sie einen anderen Temperaturbereich wünschen, kontaktieren Sie uns bitte.

6. ENTWICKLUNGSTOOLS

Zum Entwickeln von Software wird ein Editor, Compiler, sowie ein Programm zum programmieren des Controllers benötigt. Tipps finden Sie auf der Atmel Homepage www.atmel.com

7. ABMESSUNGEN:

Die Platine hat folgende Maße in mm:



8. INBETRIEBNAHME

Aufgrund von diverser Kundenwünsche sind die beiden Stiftleisten für die Controllerpins nicht aufgelötet.

9. ALLGEMEINE INFORMATIONEN

Bei diesem Dokument handelt es sich um ein vorläufiges Dokument. Es kann keine Garantie für evtl. Fehler übernommen werden. Das Produkt darf nicht in lebenswichtigen, lebenserhaltenden und sicherheitskritischen Applikationen eingebaut werden.

Derjenige, der einen Bausatz fertig stellt oder eine Baugruppe durch Erweiterung bzw. Gehäuseeinbau betriebsbereit macht, gilt nach DIN VDE 0869 als Hersteller und ist verpflichtet, bei der Weitergabe des Gerätes alle Begleitpapiere mitzuliefern und auch seinen Namen und Anschrift anzugeben. Geräte, die aus Bausätzen selbst zusammengestellt werden, sind sicherheitstechnisch wie ein industrielles Produkt zu betrachten.

Eine Veröffentlichung dieser Dokumente oder einzelne Auszüge Bedarf einer Zustimmung der Firma EleConT